



# Des exemples de schémas prédéfinis...

...qui ne sont pas exhaustifs.

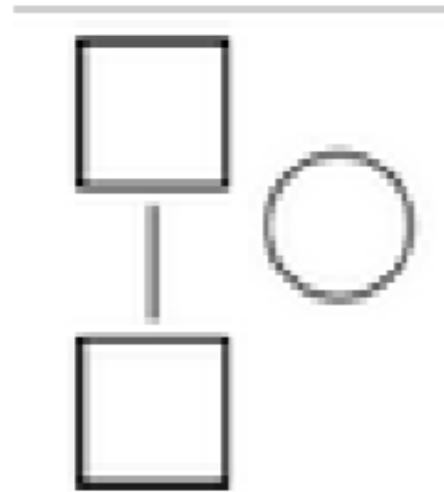
Qui sont des exemples à avoir en tête pour faire progresser les élèves vers l'abstraction.

Qui ne sont pas des modèles.

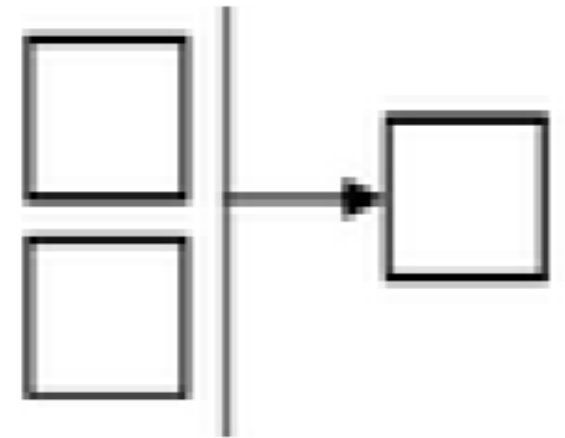
## Transformation



## Comparaison



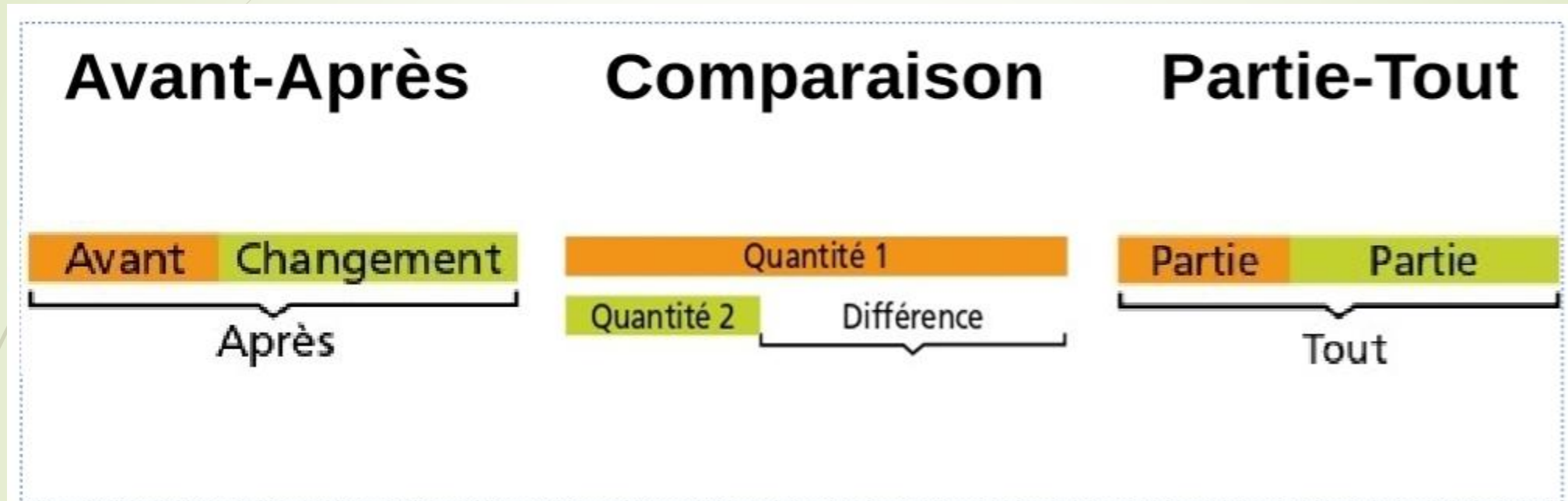
## Composition



G. Vergnaud

Tous les travaux de recherche actuels prennent appui sur la catégorisation de Vergnaud.

# La modélisation en barres : Singapour



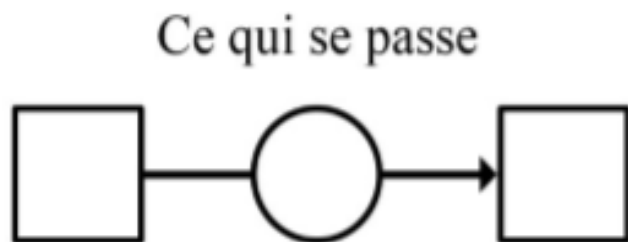
## Méthode de Singapour

<https://www.lalibrairedesecoles.com/la-methode-de-singapour-nouvelle-edition/>

C'est la représentation qui se rapproche le plus du matériel des cubes.

## Une histoire où il se passe quelque chose :

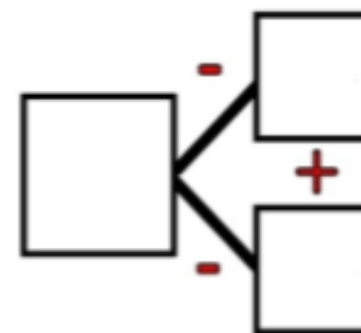
- Au début
- Avant
- Ce matin



- A la fin
- Après
- Maintenant
- Ce soir

## Une histoire où il ne se passe rien:

En tout  
Au total



Une partie

Une partie

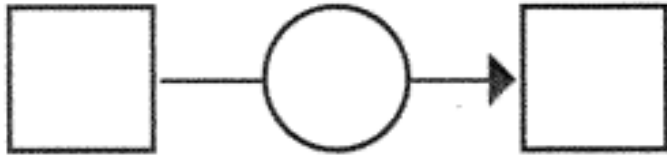
K. Guegen, Ecole J.J. Rousseau Argenteuil

<http://centre-alain-savary.ens-lyon.fr/CAS/mathematiques-en-education-prioritaire/reportage-argenteuil/des-situations-mathematiques>

5

Kamel avait 6 autocollants. Il en gagne 12.

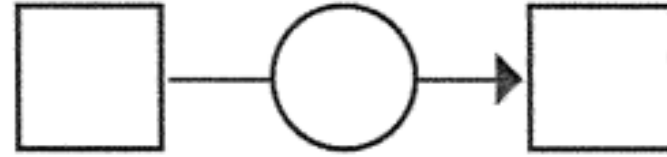
Combien en a-t-il maintenant?



6

J'ai 8 euros dans ma poche.

Combien d'euros dois-je ajouter pour en avoir 17?

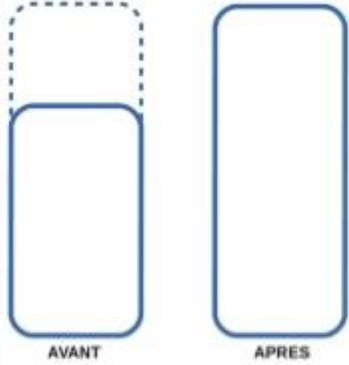


**ATTENTION** : le remplissage du schéma ne doit pas prendre le pas sur la compréhension de la structure du problème.

# Maths en vie

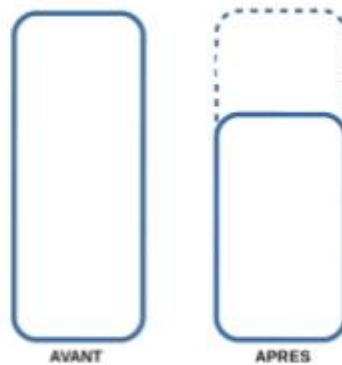
## Augmentation

AUGMENTATION



## Diminution

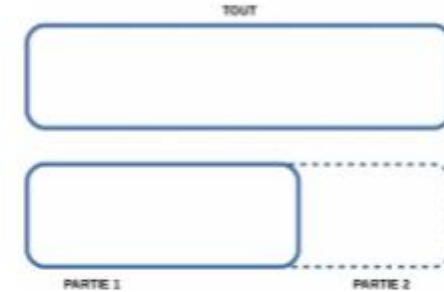
DIMINUTION



## Comparaison



## Partage-réunion



## Circonscription de St Gervais

<http://www.ac-grenoble.fr/ien.st-gervais/mathsenvie/spip.php?rubrique23>